

# 비상대피로 (301관 2층)

## 구분 및 명칭



현위치



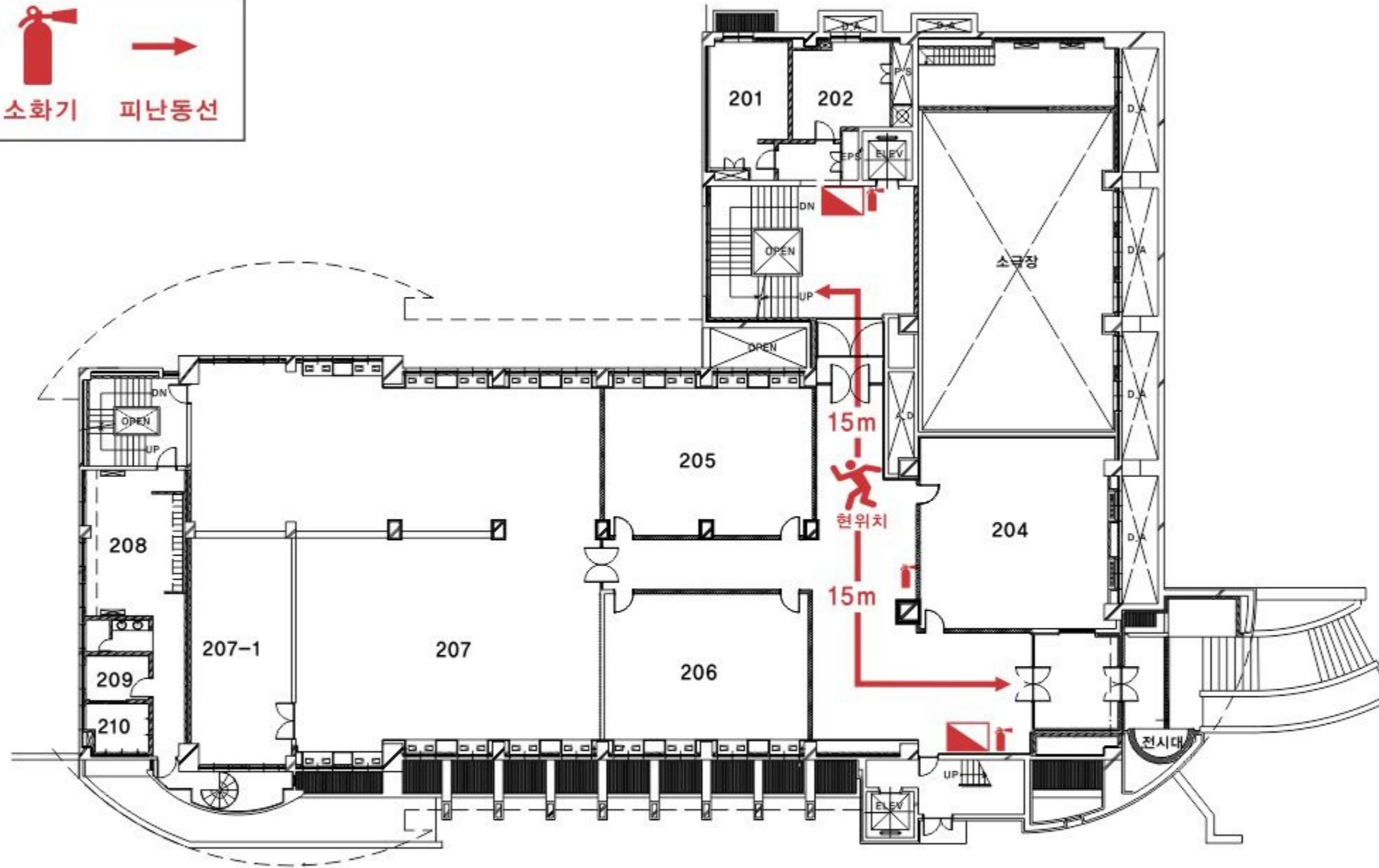
소화전



소화기



피난동선



## 화재발생시 행동요령

1. 불을발견하면 “불이야” 하고 큰소리로 외치고, 비상벨을 눌러 주위에 알린다.
2. 인근에 비치된 소화기와 옥내소화전 등으로 신속히 화재를 진압한다.
3. 화원[火源]반대방향으로 낮은자세로 대피동선을 따라 신속히 비상대피한다.
4. 비상연락처: 상황실 820-5119, 방재실 820-6119