


피난안내도

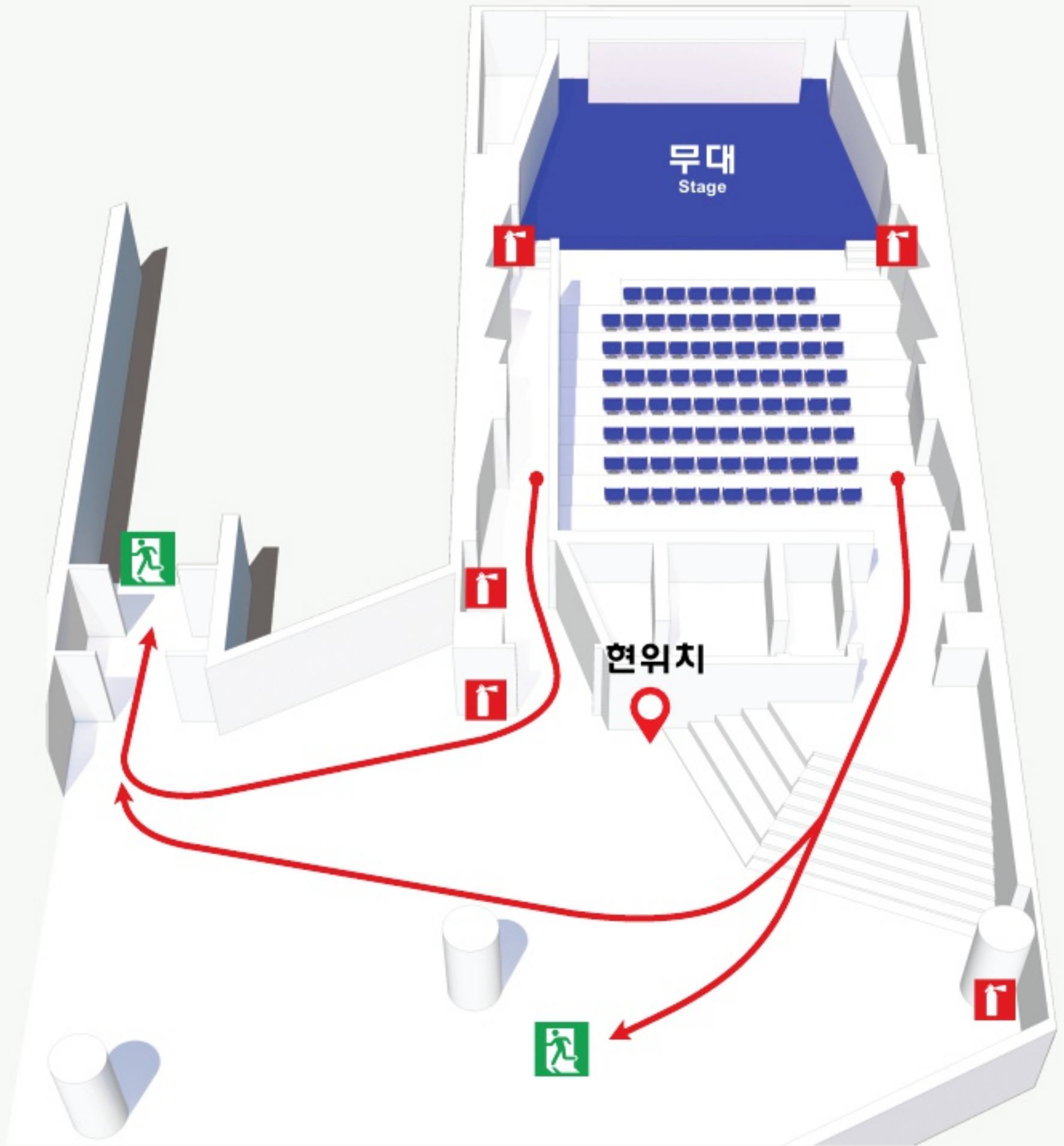
Emergency Evocation Map


현위치
You Are Here


피난경로
Evocation Route


소화기
Evocation Here


비상구
Emergency Exit



화재시 대피방법



1 화재시에는 "불이야"라고 크게 외친다



2 최대한 낮은 자세로 피난경로를 따라 신속하게 대피한다.



3 엘리베이터 절대 탑승금지

소화기 사용방법

- 1 소화기를 바닥에 두고 손잡이의 안전핀을 뽑는다.
- 2 한 손은 손잡이, 다른 한 손은 호스를 잡는다.
- 3 출입문을 등지고 손잡이를 힘껏 눌러 빗자루를 쓸듯이 분사한다.

소화전 사용방법

- 1 소화전함을 열고 호스를 화재지점까지 전개한다.
- 2 소화전 밸브를 시계 반대방향으로 돌려 개방한다.
- 3 노즐을 잡고 불이난 방향으로 물을 분사한다.